

# Advies en engineering

Watermanagement gebouw/kavel

## Introductie MetroPolder company

MetroPolder company ziet hemelwater niet als afvalproduct maar als een grondstof. Hemelwater dat valt op een gebouw of een kavel houden we vast om het nuttig te gebruiken. Het water wordt gebruikt voor beplanting, ingezet als grijswater, geïnfilteerd en/of gebruikt voor koeling. Door met onze slimme dakstuw te anticiperen op hevige neerslag reduceren we wateroverlast. Een teveel aan water wordt vertraagd afgevoerd.

Wij adviseren graag als het gaat om optimaal watermanagement op en rond uw gebouwen.

## Advies watermanagement

Met het advies watermanagement zorgen we dat het duidelijk wordt hoe uw project voldoet aan een waterbergings-eis. Door slimme combinaties kunnen we een duurzaam en goedkope oplossing bieden.

We beginnen met het vaststellen van de hemelwaterbergings-eis- of ambitie. Vervolgens stellen we een totaal oplossing voor waarmee aan de eis voldaan wordt. Deze oplossing optimaliseren we met een waterbalans om water en groen per opvangvlak op elkaar af te stemmen. De oplossing rapporteren we in een memo. Met de "samenvatting hemelwateropvang" tonen we aan dat aan de eis/ambitie mbt hemelwateropvang voldaan wordt, de waterbalans geeft inzicht in het watergebruik en het

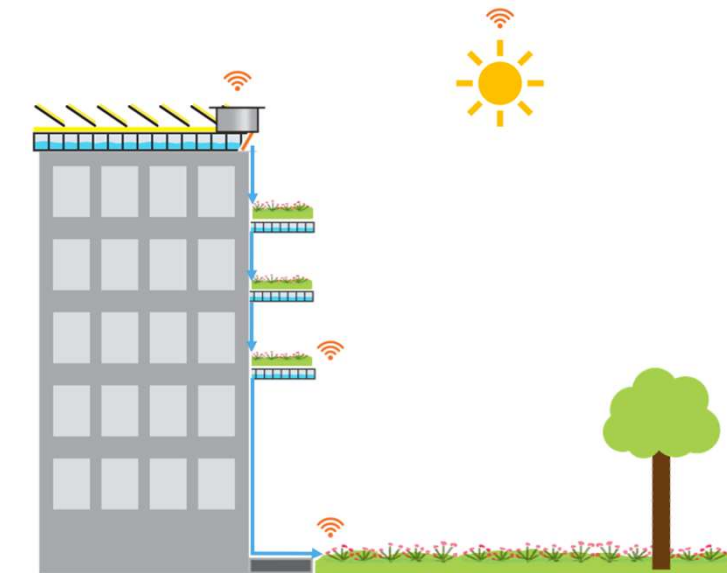
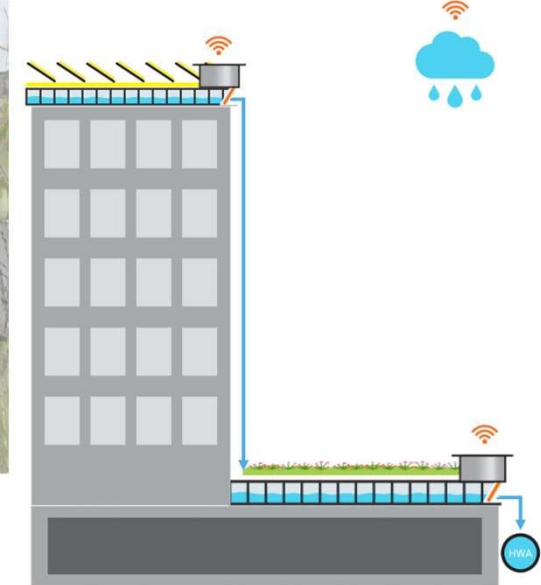
leidingschema helpt bij communicatie van de oplossing binnen het bouwteam. In een overleg presenteren we de oplossing aan de opdrachtgever en het bouwteam.

- Nieuwbouw: Advies begint bij tender of voorlopig ontwerp nav eisen/ambities hemelwateropgave (bijv. Rainproof), stopt bij vergunningsaanvraag .
- Bestaande bouw: Advies begint bij opstellen klimaatadaptieve doelstellingen voor een renovatietraject door de dakeigenaar.

## Engineering watermanagement

Met engineering zorgen we ervoor dat hemelwaterberging goed ingepast en vlekkeloos uitgevoerd kan worden. Onze engineering bestaat uit de volgende stappen:

- Bij bestaande bouw: inmeten afschot dak en bepalen waterbalans
- Bepalen overstortvoorzieningen buffersysteem (hoogtes opzetstukken afvoer onder uitloop of statische stuwen zij-uitloop)
- Bepalen compartimentering
- Bepalen locatie slimme producten
- Afstemming afwerking/integratie van slimme producten in dakbedekking/waterretentiekragen
- Afstemmen randvoorwaarden aannemer en installateur
- Controleren tekeningen (elektra voorzieningen, afvoeren, afschot, tappunten, compartimenten)
- Bepalen instellingen slimme producten
- Overdrachtsdocument voor uitvoerende partij



Maasboulevard 100  
3063 NS Rotterdam  
[info@metropolder.com](mailto:info@metropolder.com)  
[metropolder.com](http://metropolder.com)